

Hraunaveita

Verklýsing: Grafa skal fyrir og hlaða stíflur í Kelduá, Grjótá og Innri-Sauðá og gera tilheyrandi botnrás og yfirföll, steypa þröskuld við Sauðárvatn og grafa veituskurði frá Sauðárvatni og Innri-Sauðá. Holun og styrking Kelduárganga og Grjótárganga, tilheyrandi inntaksmannvirki og lokuvirki við enda Kelduárganga og gröftur aðliggjandi skurða.

Kennistærðir:

Innri-Sauðárstífla	16.000 m ³
Grjótárstífla	15.000 m ³
Kelduárstífla	750.000 m ³
Sauðárvatnsskurður	1.400 m
Innri-Sauðárskurður	650 m
Grjótárgöng	1.7 km
Kelduárgöng	1.9 km

Verkkaupi:

Landsvirkjun

Tímabil:

Mái 2008 – sept 2009

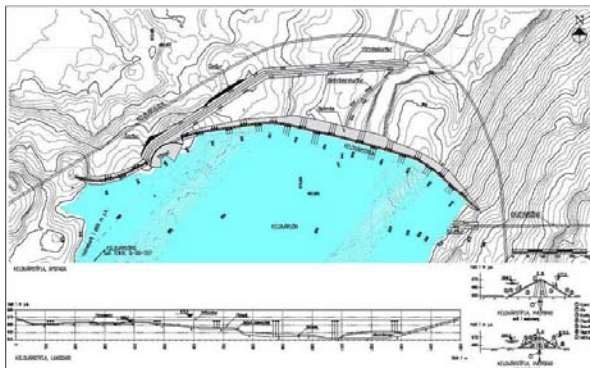
Arkitektar:

Verkfræðihönnun:

Almenna verkfræðistofan, Hönnun, Rafhönnun

Verkefni ÍSTAKS:

Aðalverktaki



Póstfang:

ÍSTAK hf.
Engjateigi 7
105, Reykjavík, Ísland

Sími: 530 2700

Fax: 530 27 24

Tölvupóstur: istak@istak.is

Heimasíða: www.istak.is